

# COMMUNE DE CARROUGE

AMENAGEMENT DU TERRITOIRE COMMUNAL

**PLAN GENERAL D'AFFECTATION**

Échelle: 1/5 000  
 Numéro: 1120  
 Date: 11.01.2008  
 25.07.2007  
 21.08.2008  
 29.08.2008  
 18.04.2009  
 14.05.2009

FLANEL LAUSANNE

Approuvé par le Conseil communal le 25.05.2008

Approuvé par le Canton de Valais le 10.09.2008 au 09.10.2008  
 le 17.09.2009 au 25.06.2009

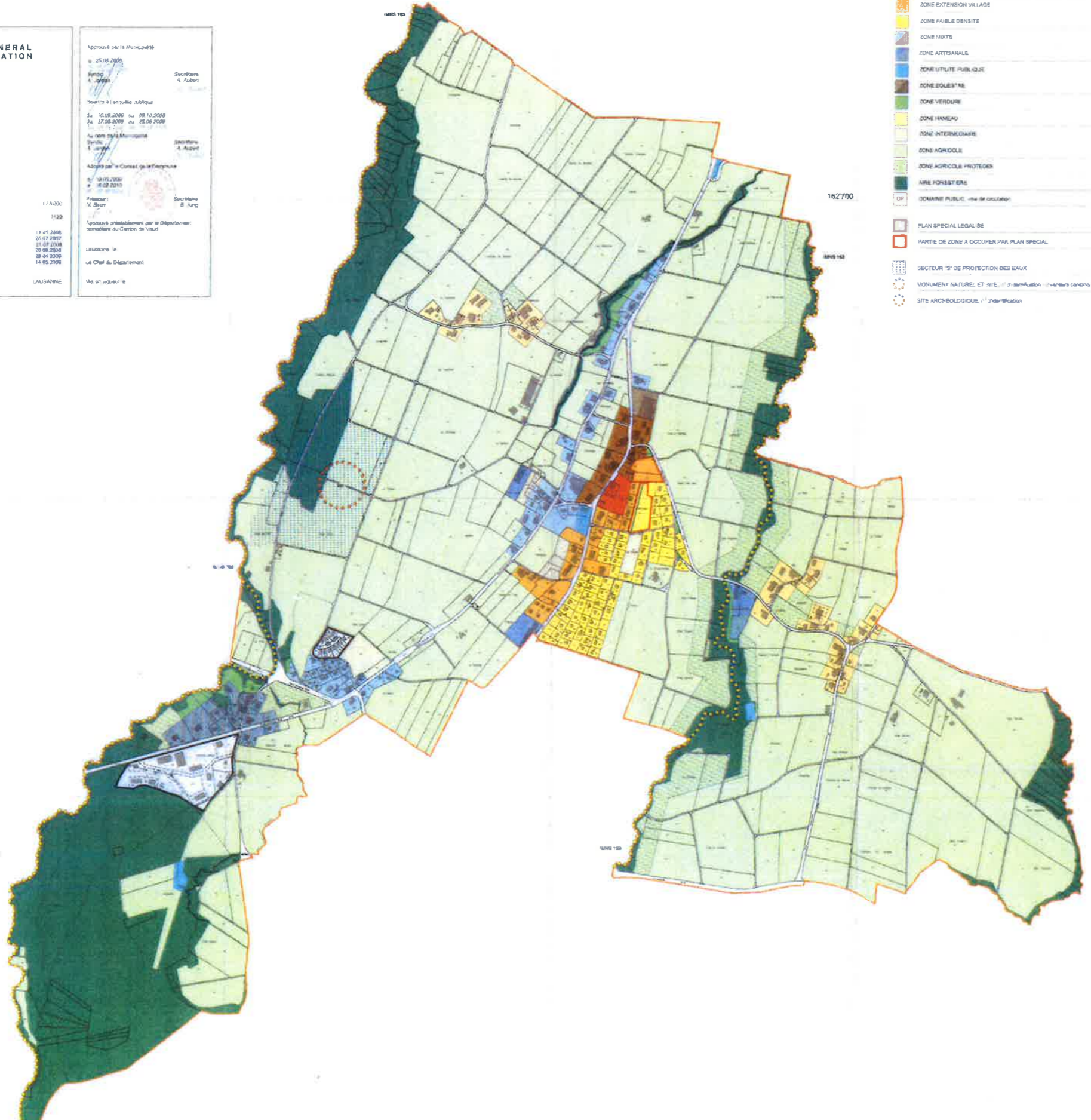
Approuvé par le Département de la Région de Jura le 18.05.2008 au 15.02.2010

Approuvé par le Département de la Région de Vaud le 11.01.2008 au 25.07.2007 au 21.08.2008 au 29.08.2008 au 18.04.2009 au 14.05.2009

Approuvé par le Département de la Région de Fribourg le 18.05.2008 au 15.02.2010

Approuvé par le Département de la Région de Neuchâtel le 11.01.2008 au 25.07.2007 au 21.08.2008 au 29.08.2008 au 18.04.2009 au 14.05.2009

Approuvé par le Département de la Région de Genève le 11.01.2008 au 25.07.2007 au 21.08.2008 au 29.08.2008 au 18.04.2009 au 14.05.2009



## LEGENDE

- TERRITOIRE COMMUNAL
- COURS D'EAU
- ZONE CENTRE
- ZONE VILLAGE
- ZONE EXTENSION VILLAGE
- ZONE FAIBLE DENSITE
- ZONE MIXTE
- ZONE ARTISANALE
- ZONE UTILITE PUBLIQUE
- ZONE ECOLE/STB
- ZONE VERDURE
- ZONE HAMEAU
- ZONE INTERMEDIAIRE
- ZONE AGRICOLE
- ZONE AGRICOLE PROTEGES
- ARRE FORESTIERE
- DOMAINE PUBLIC - voie de circulation
- PLAN SPECIAL LEGAL DE
- PARTIE DE ZONE A OCCUPER PAR PLAN SPECIAL
- SECTEUR "S" DE PROTECTION DES EAUX
- MONUMENT NATUREL ET SITE - n° d'identification - inventaire cantonal
- SITE ARCHÉOLOGIQUE - n° d'identification

162700

161700

160700

159700