

COMMUNE DE CARROUGE

AMENAGEMENT DU TERRITOIRE COMMUNAL

PLAN GENERAL D'AFFECTATION

Approuvé par la Municipalité
le 25.06.2008

Syndic
A. Jordan

Secrétaire
A. Aubert

Soumis à l'enquête publique
du 10.09.2008 au 09.10.2008
du 27.05.2009 au 25.06.2009

Au nom de la Municipalité
Syndic
A. Jordan

Secrétaire
A. Aubert

Adopté par le Conseil de la Commune
le 10.03.2009
le 16.02.2010

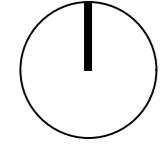
Président
N. Bach

Secrétaire
B. Jung

Approuvé préalablement par le Département
compétent du Canton de Vaud

Lausanne, le
Le Chef du Département

Mis en vigueur le :



Echelle 1 / 5'000

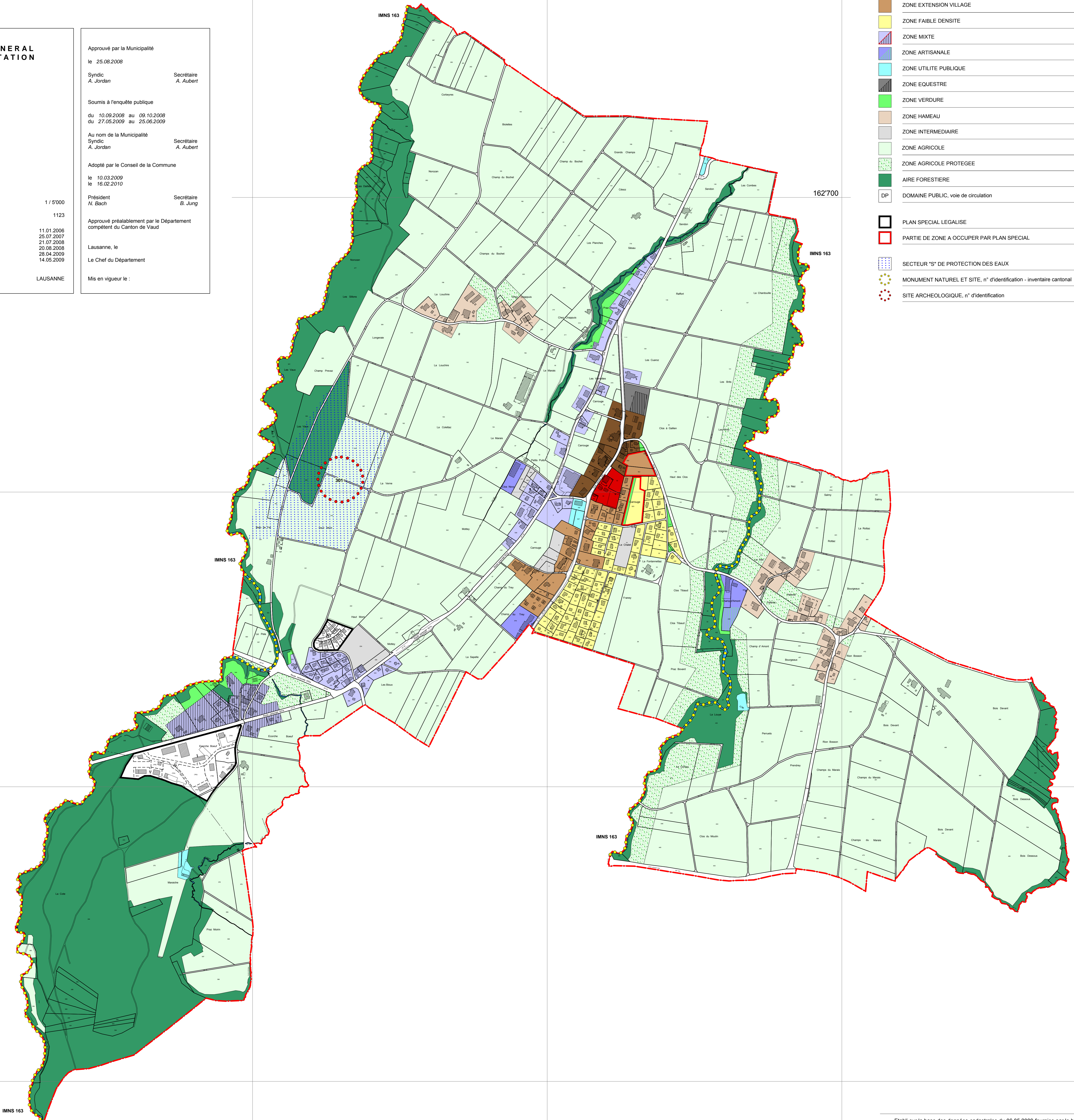
Numéro 1123

Date
11.01.2006
25.07.2007
21.07.2008
20.08.2008
28.04.2009
14.05.2009

PLAREL LAUSANNE

LEGENDE

- PERIMETRE COMMUNAL
- COURS D'EAU
- ZONE CENTRE
- ZONE VILLAGE
- ZONE EXTENSION VILLAGE
- ZONE FAIBLE DENSITE
- ZONE MIXTE
- ZONE ARTISANALE
- ZONE UTILITE PUBLIQUE
- ZONE EQUESTRE
- ZONE VERDURE
- ZONE HAMEAU
- ZONE INTERMEDIAIRE
- ZONE AGRICOLE
- ZONE AGRICOLE PROTEGEE
- AIRE FORESTIERE
- DOMAINE PUBLIC, voie de circulation
- PLAN SPECIAL LEGALISE
- PARTIE DE ZONE A OCCUPER PAR PLAN SPECIAL
- SECTEUR "S" DE PROTECTION DES EAUX
- MONUMENT NATUREL ET SITE, n° d'identification - inventaire cantonal
- SITE ARCHEOLOGIQUE, n° d'identification



Etabli sur la base des données cadastrales du 06.05.2009 fournies par le bureau technique
Rémy Stuby, géomètre officiel et Bernard Volimy Sari à Mézières.
Authentifié le par